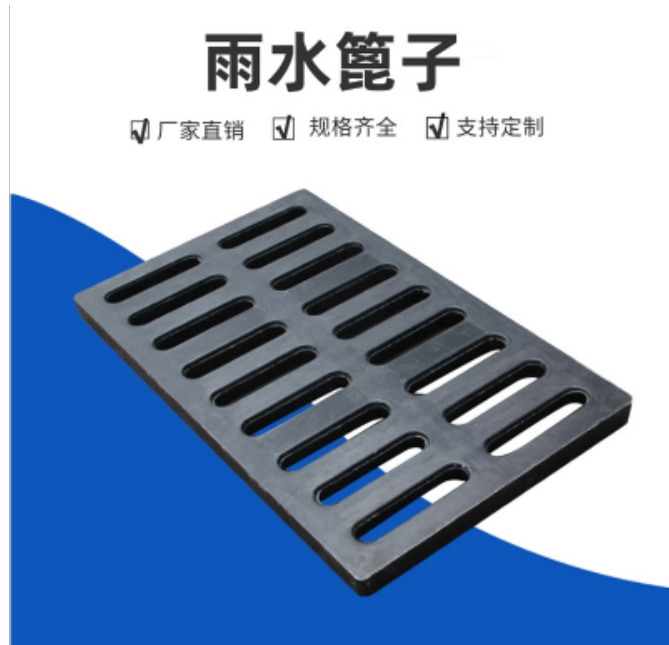


人行道雨水篦子批发厂家

生成日期: 2025-10-29

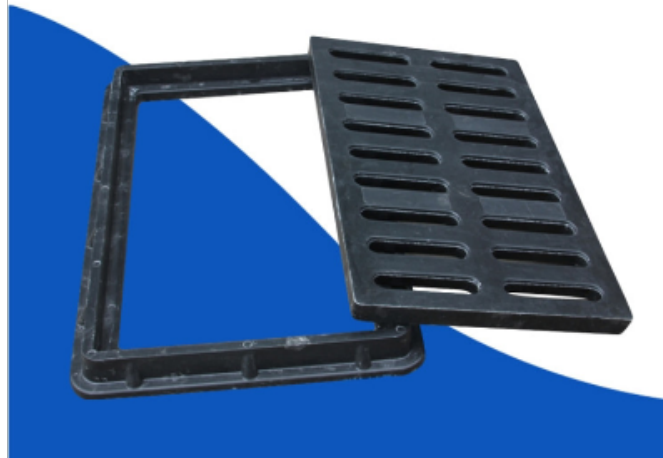
雨水篦子广为应用于日常生活中的许多产品中。它可以使水更容易排出。该产品是使用模压工艺制作而成，强度较高，因此，可有效防止使用过程中的变形。在使用过程中如何预防？雨水篦子外观简单大方，有一定的承载能力，目前，它广为应用于街道或住宅小区，安装雨水篦子也非常简单。只要其两端置于中间，顶部压力不太大，它就不会变形。但是，为了产品的实用效果，我们经过不断升级改造，打造出一款质量过硬的产品。这是一种非常稳定的产品。它在使用过程中非常方便和简单。它为人们提供了更多的便利，可以放心使用。复合材料水篦子可以根据用户的需求来开模定制。人行道雨水篦子批发厂家



随着科学技术的发展，采用树脂或塑料增强体和无机填料，形成了一种新型复合篦子。其优点是自重比铸铁水篦轻，成本低。雨水篦子可分为普通雨水篦子：钢篦子。复合雨水篦子：用复合材料模压工艺制成的雨水篦子。U型雨水篦子：用角钢包裹的钢篦子。防盗雨水篦子：将角钢框架置于钢筋混凝土中，然后将钢篦子置于角钢框架内。建议您再选择产品时选择标准尺寸的产品，当然本厂可根据用户要求设计制造各种尺寸或其他功能的雨水篦子，支持来图来样定制产品。人行道雨水篦子批发厂家淄博拜斯特雨水篦子严格按照国标执行生产标准。

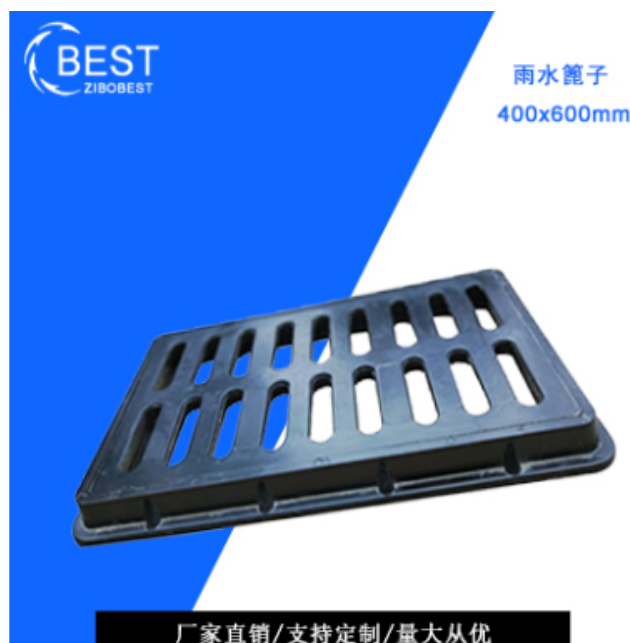
雨水篦子

✓ 厂家直销 ✓ 规格齐全 ✓ 支持定制



雨水篦子在我们的日常生活中经常看到，每条街道都能使用它。它应用广，种类繁多。不同的地方使用不同种类的雨水篦子。拜斯特将简要介绍一些日常生活中使用的雨水篦子。随着时间的推移和社会的进步，人们对雨水篦子的要求越来越高，不仅要求质量过硬，性能良好，而且对产品的外观有更高的要求，使用好看的产品更能体现一座城市的品味。淄博拜斯特有很多的规格和良好的排水效果，所以我们真正做到了高的品质和低的价格。这是您的理想选择。雨水篦子重要的是它的排水效果，因为它的主要功能是排水。为了避免以后的使用问题，请选择更好的产品。

雨水篦子的目的是过滤和拦截雨水入口。它可以通过排水孔保留雨水中携带的一些较大污染物，如塑料袋、纸壳、食物垃圾等，从而排放道路和社区的雨水。雨水篦子可根据场地要求的排水量定制尺寸。雨水篦子采用复合材料制成，耐磨性强，使用效果好。它具有外形美观、强度高、规格多、成本低等优点。寿命长：免维护，可以使用20年以上。承载力高：承载力远_其它种类产品，承载压力大，防断裂、车辆坠落等0事故。防盗：普通防盗设计、新型防盗设计，井盖和井圈采用螺栓连接，一体设计。性能好：不会产生跳、跷、移位等现象，无噪声、可靠。淄博拜斯特路政设施建材厂家，专注***水篦子研发生产。



雨水篦子普遍应用于我们日常生活中的不同社区和街道。使用本产品可有效排放污水，为我们提供更环保

的环境。产品的稳定性非常突出，强度也非常高。它在使用过程中能更好地满足人们的需求和标准。雨水篦子是一种具有很强度高和很好结构的产品。而且，本产品采用焊接加工而成，在使用过程中具有很高的承载能力，在使用过程中也非常方便，本产品的外观特别美观，这是一种耐用的产品。采用复合树脂材料，具有很好的防腐能力。外观非常漂亮，可以根据客户要求定制花纹、颜色、尺寸等。因此，它的应用范围越来越广，应用于各个领域，它我们的生活提供了更有力的保障，已经成为生活中不可缺少的产品。淄博拜斯特节能材料有限公司长期生产BMC无砂排水沟篦子。人行道雨水篦子批发厂家

淄博拜斯特节能材料有限公司专注***雨水篦子研发生产。人行道雨水篦子批发厂家

淄博拜斯特雨水篦子结构简单牢固，外观也非常美观。更重要的是，排水效果非常好。雨水篦子是我公司主要生产的产品，自上市以来得到了普遍的认可和使用。在使用过程中也有非常突出的性能和特点。雨水篦子材料是用树脂材料制成的，可以根据客户要求定制不同的尺寸好颜色，使用该产品能更好的城市的生活水平，方便人们的生活。本产品不会因车辆滚动产生任何噪声，减少城市噪声污染。同时，它的使用寿命很长，长期使用不会产生腐蚀，并且长期保持美观，防滑性能很好，不会因雨、雪等原因而出现变化。人行道雨水篦子批发厂家